



VOTRE PARTENAIRE ÉCLAIRAGE

---

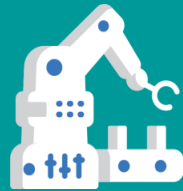
PRÉSENTATION  
**ENTREPRISE**  
**2021**

Entreprise familiale  
française créée en

**1946**



Fabrication française :  
2 sites de production en France



**+ d'1 million** de  
produits fabriqués  
en 2019

Force de vente terrain :  
19 technico-commerciaux



Un total de  
**130 salariés**  
en France

Une offre complète et variée



**+ de 2300** références  
au Catalogue 2020  
& production sur mesure  
à la demande

Une logistique efficace

**+ de 3 millions** d'unités  
produits livrés  
en 2019 & entre 240 et 300  
commandes traitées par jour

## Un savoir-faire français depuis plus de 70 ans

**1946** : lancement de la fabrication des lampes tubulaires à incandescence

## Nos dernières conceptions

**2008** : la Linolite 38x310 fluocompacte 13W

**2010** : la lampe XL4, développée dans nos usines

**2012** : la Linolite en version LED

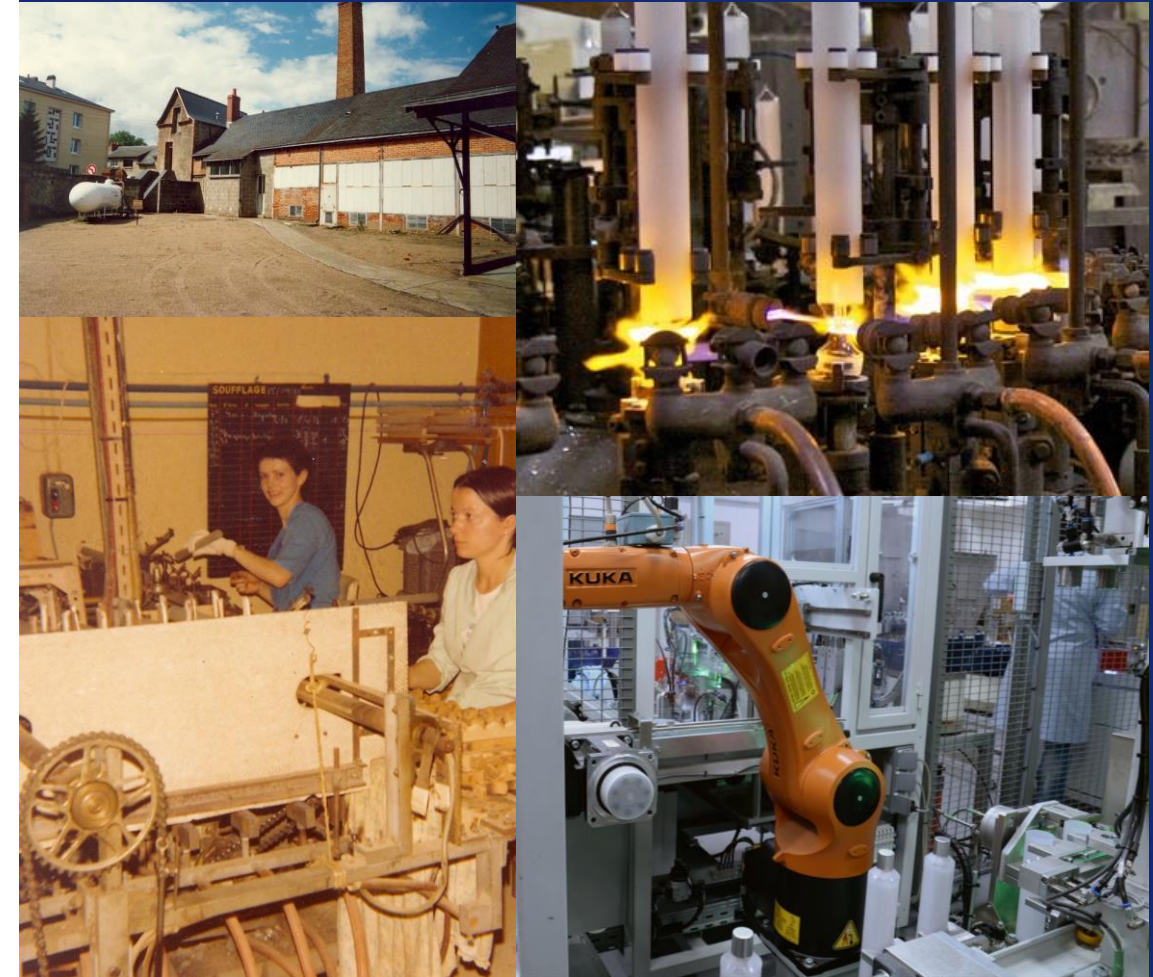
**2013** : le projecteur extérieur LED TWISTER

**2014** : l'applique LED Salle de Bain MAUD, aujourd'hui en 2 formes et 4 couleurs

**2015** : l'encastré recouvrable AIR BLOCK

**2016** : le projecteur extérieur LED TWISTER 2

**2019-2020** : AIR BLOCK 2 et TWISTER 3





Développement, Conception &  
Fabrication française

Sites de fabrication :

**Aubervilliers (93)**

Fabrication de lampes et d'appareils d'éclairage, atelier plâtre

**Segré (49)**

Bureau d'étude, centre d'usinage,  
fabrication d'appareils d'éclairage techniques et rubans LED

**Le Mesnil-Amelot (77)**

Administration des ventes,  
direction commerciale, études d'éclairage

# NOS IMPLANTATIONS





**Ouverture de la filiale Suisse** en juillet 2020.  
Démarrage des activités février 2021

Le marché Suisse est caractérisé par son exigence aussi bien sur la qualité des produits que sur la qualité du service.

Nos **bureaux** sont situés **dans le canton de Genève, à Chêne-bourg**, à proximité immédiate de toutes les infrastructures pour desservir l'ensemble du territoire helvétique

Nous disposons également d'un **espace de stockage** permettant d'optimiser notre taux de service sur les références à forte rotation.

Une **équipe est déjà disponible** pour assurer la promotion de la marque et le suivi commercial des activités.

Notre **offre produit adaptée est désormais traduite en trois langues**, et nous gérons la **logistique internationale** pour assurer un niveau de service optimal.

# NOTRE DEVELOPPEMENT A L'INTERNATIONAL



## DISTRIBUTION PROFESSIONNELLE



## GRANDE DISTRIBUTION



## SEGMENTATION

Multi-spécialiste de l'éclairage professionnel, nous répondons à **tous les besoins produits** sur de **nombreux segments**, aussi bien pour **l'intérieur** que pour **l'extérieur**.

### RESIDENTIEL



### SALLES D'EAU



### COMMERCE



### HOTELLERIE



### TERTIAIRE



### INDUSTRIE



## NOS PRODUITS

### LAMPES



AMBER LED

LINOLITE LED



S14s LED



R7s 118 mm LED



GU10 LED



STANDARD LED



DOWNLIGHTS / ENCASTRÉS



AQUAPRO



RANDY S



METROPOLIS LED



DL-ISO



AIR BLOCK



ASPEN

PROJECTEURS SUR RAIL / SPOTERIE



LUMI



JUDY



NINETY



TEK



IKAR

APPLIQUES - RÉGLETTES



IDYL



MAUD

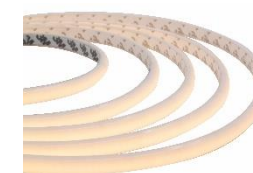




LINELED 230V



LEDY 230



NEON DOME

FLEXO 65

JAKLED 65 sur mesure

APPLIQUES / PLAFONNIERS / SUSPENSIONS



PALACE



NOSTALGIE



BART



OPERA



ROMA



C4

PROJECTEURS EXTERIEURS



SUNSET



ZURO LED



TOPAZE



TWISTER 3



DIA

APPLIQUES / HUBLOTS



MONACO



TONIN



UGOLIN



CANTOR



ECOLED



AXO LED



CAMILLE



RHEA

## NOS PRODUITS

### ENCASTRÉS MUR / SOL



INARI



EGO



TECNISOL



MURENA



BALIZ 2



MODELE 300

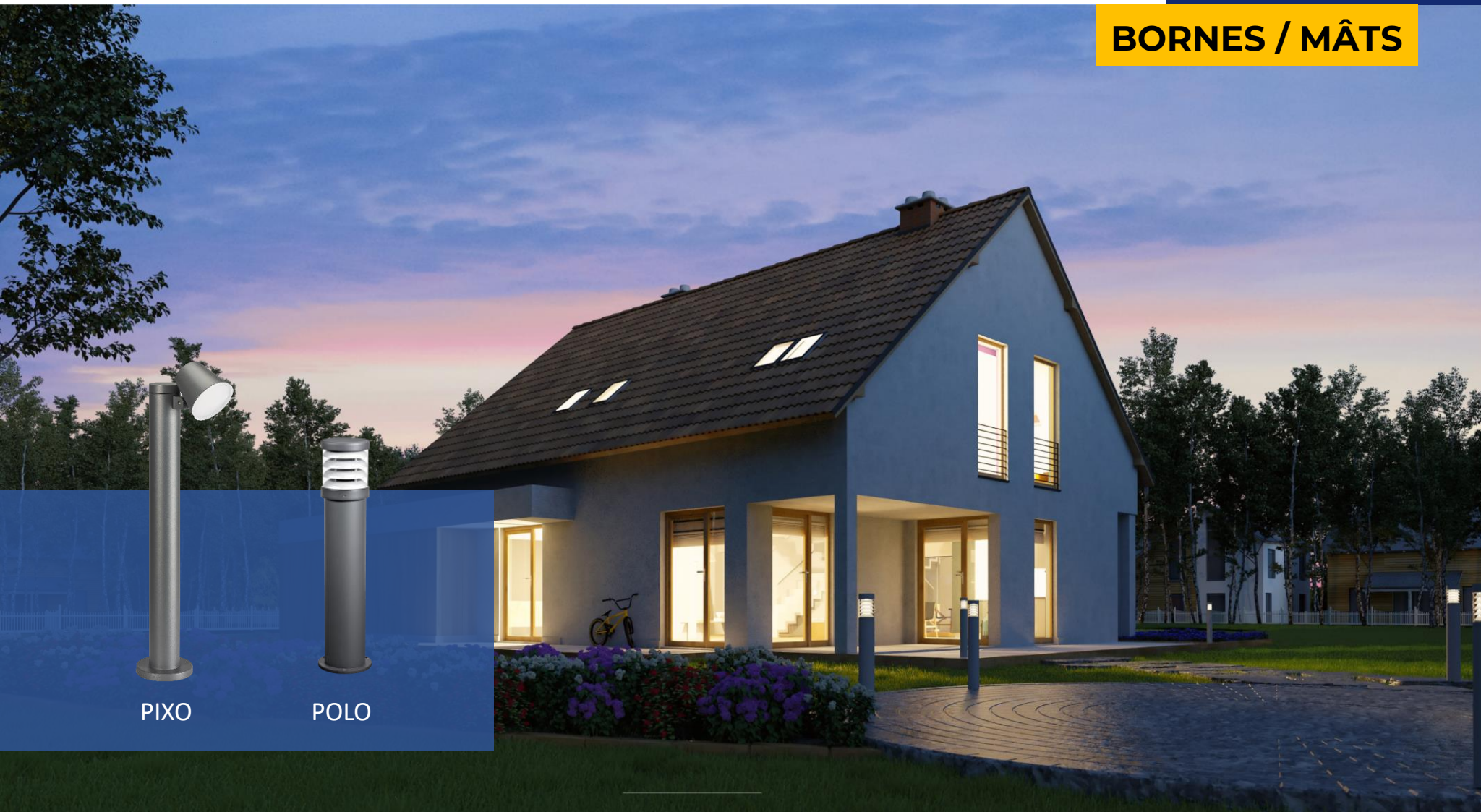


AQUASOL MINI



## NOS PRODUITS

### BORNES / MÂTS



PIXO

POLO



MORPHIS



MORPHIS



SAXO



CALEO 1 et 2

## RAILS / ACCESSOIRES



RAILS et accessoires  
monophasés et triphasés



Accessoires de pose  
pour encastrés



Transformateurs  
ferromagnétiques



Détecteurs / Sensors



Drivers LED

- Conception / Fabrication française
- Certification ISO 9001
- Laboratoire de contrôle normatif et Qualité
- Membre du Syndicat de l'éclairage - ETIM France / FAB-DIS

- Force de vente terrain
- Etudes d'éclairage
- Logistique performante : 96% des commandes sont livrées en 24h

## A votre disposition sur notre Site Internet

Demande d'études d'éclairage ou de contact, catalogues, Plug In Dialux, déclarations de conformité, notices... Informations au format FAB-DIS et ETIM sur demande.



## Engagement Responsable

Gestion des déchets – Recyclage : ARIC est l'un des 79 adhérents fondateurs de la filière de recyclage des équipements professionnels du bâtiment.

## DES SOLUTIONS POUR FACILITER LA VIE DES INSTALLATEURS



Installation **rapide** grâce aux borniers à connexion sans outil et à fonction de repiquage

Produits **modulables** pour s'adapter au trou d'encastrement existant, idéal pour la rénovation comme le neuf.



**Repère intégré sur nos projecteurs** pour inclinaison optimale (ULR <4%) et **connecteur IP68 intégré** à partir de 70W.

La fonction CCT permet le réglage de la température de couleur (3000-4000-6000K) et la gestion d'un seul stock

## DES PRODUITS EFFICACES ET DURABLES



98% de nos solutions sont à **LED** Nos gammes SENSOR avec détection permettent des **économies d'énergie**.

Nous testons nos produits en interne pour garantir la conformité aux exigences de l'ErP 2021.



**Pérennité** des gammes

**Garantie 3 ans** sur nos lampes et circuits LED

Gammes extérieures dédiées : **résistantes** au Brouillard Salin



**Merci** de votre attention !